

Реле контроля конденсации, вкл. хомут / с вынесенной чувствительной головкой, с релейным выходом, серия Thor III

KW- для труб
с хомутом

Реле контроля конденсации HYGRASREG® KW монтируется на трубах холодного / горячего водоснабжения или на охлажденных поверхностях. Датчик влажности и температуры (проводимость не измеряется) надежно контролирует образование конденсата и благодаря особому методу измерения с высокоэффективной поперечной конвекцией предоставляет результат высокой точности. Датчик конденсации предназначен для предотвращения образования конденсата. Температура точки росы – это температура, при которой воздух переходит в состояние насыщения, вследствие чего вода начинает конденсироваться. Прибор HYGRASREG® KW можно использовать на охлаждающих потолках и трубопроводах. При образовании росы на контролируемом объекте переключающий выход активируется, в результате чего включается, например, отопление или другой исполнительный элемент.

ТЕХНИЧЕСКИЕ ДАННЫЕ:

- Напряжение питания:24В перем. тока (±20%)
15...36В пост. тока (±10%)
- Порог срабатывания:прибл. 93 % относительной влажности
- Потребляемая мощность:.....< 1,1 ВА / 24В пост. тока
< 2,2 ВА / 24В перем. тока
- Выходной сигнал:.....беспотенциальный переключатель (24В)
- Монтаж/подключение:.....бесконечная стяжная лента (хомут) с замком из металла,
300 мм, для труб до 3" (содержится в комплекте поставки)
- Эл. подключение:0,14 - 1,5 мм²,
по винтовым зажимам
- Корпус:.....пластик, полиамид,
30% усиление стеклянными шариками,
с быстрозаворачиваемыми винтами
(комбинация шлиц / крестовой шлиц),
цвет чистый белый (аналогичен RAL9010)
- Размеры корпуса:.....72 x 64 x 37,8 мм (Thor III без дисплея)
- Присоединение кабеля:M 16 x 1,5; с разгрузкой от натяжения, сменное исполнение,
макс. внутренний диаметр 10,4 мм
- Монтаж:**KW- для труб** с хомутом
непосредственный монтаж на трубах
KW- настенный без хомута
для непосредственного монтажа на ровных поверхностях
(например, стены, потолки)
KW- наружный с вынесенной чувствительной головкой
(длина кабеля 1,5 м) для монтажа на трубе
- Класс защиты:III (согласно EN 60730)
- Степень защиты:.....IP 65 (согласно EN 60529)
- Нормы:соответствие CE-нормам,
электромагнитная совместимость
согласно EN 61326 + A1 + A2,
директива 2004 / 108 / EC



Схема подключения

KW-W-xx

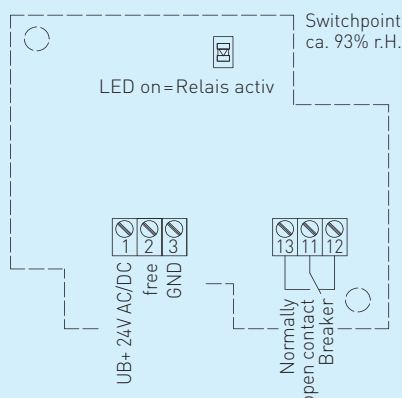


Схема соединения

KW-W-xx

- 1 UB+ supply voltage 24V AC/DC
- 2 free
- 3 GND
- 13 Normally open contact
- 11
- 12 Breaker

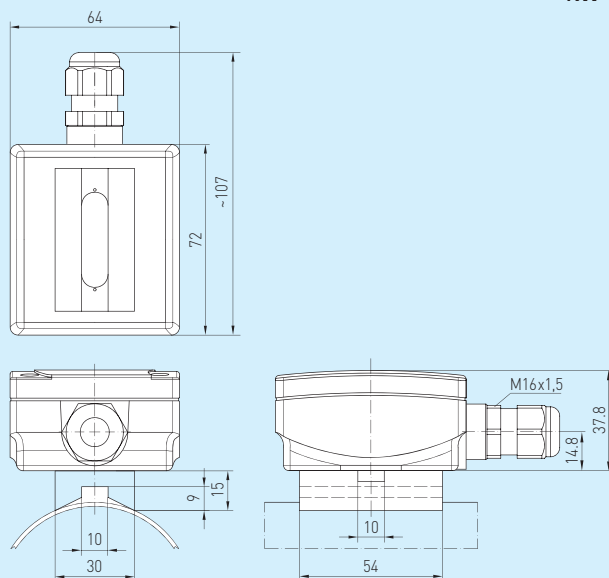


NEW



S+S REGELTECHNIK

Габаритный чертеж

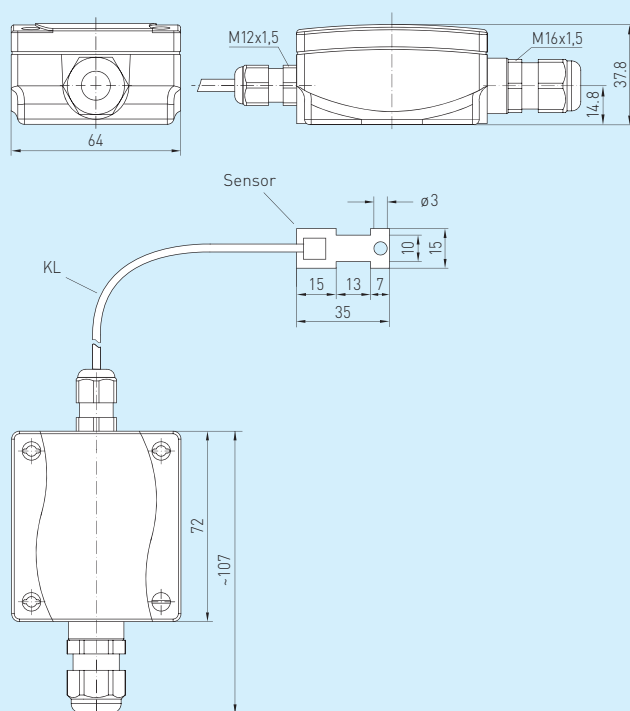


KW - для труб
KW - настенный

KW - настенный
без хомута



Габаритный чертеж



KW - наружный
с вынесенной чувствительной
головкой

KW - наружный
с вынесенной
чувствительной
головкой



HYGRASREG® KW

Тип/группа товаров 1	Диапазон измерения отн. влажности	Выход отн. влажности	Чувств. эл-т	Тип монтажа
KW-W - для труб	прибл. 93% отн. вл	переключатель	встроенный	непосредственный монтаж на трубах
KW-W - настенный	прибл. 93% отн. вл	переключатель	встроенный	непосредственный монтаж на стенах
KW-W - наружный	прибл. 93% отн. вл	переключатель	наружный	монтаж на трубах